

Beste ouders,

Vanaf woensdag 7 september 2022 verwelkomen we jullie graag in onze gloednieuwe opvanglocatie Poppelbos voor de woensdagnamiddagopvang. Met deze brief willen we jullie bijkomende informatie geven.

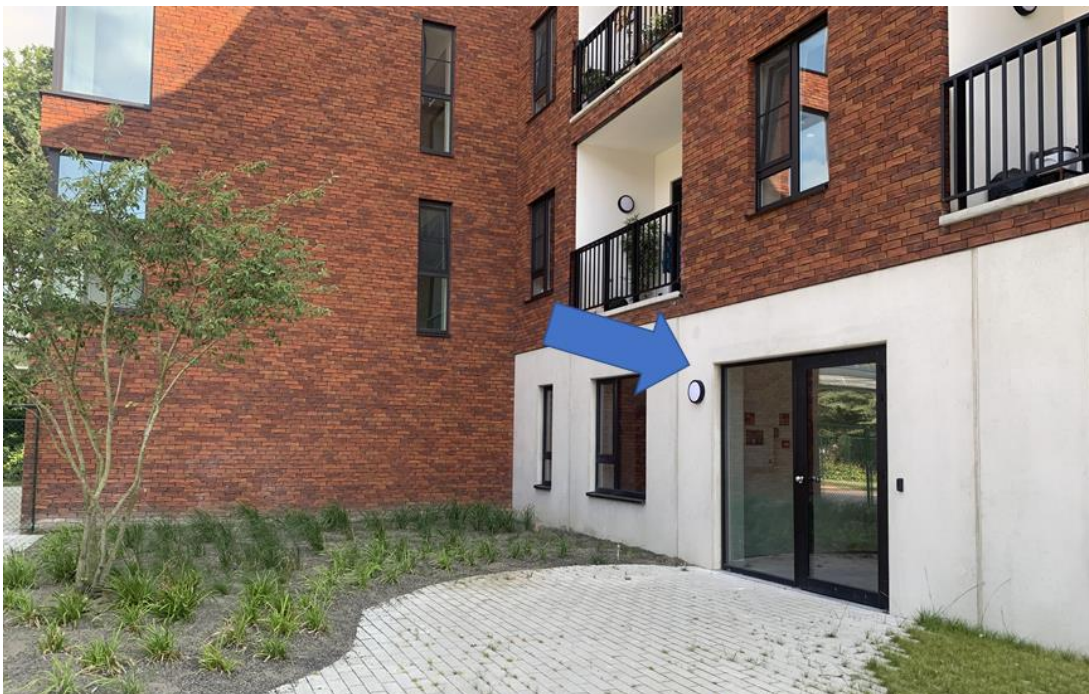
Algemeen:

De Poppelbos heeft een erkenning voor de opvang van 79 kinderen. Vanaf '23 wordt dit ook onze nieuwe centrale vakantielocatie in vervanging van de locatie in De Droomballon. Op deze site delen iets oudere mensen en jonge kinderen hetzelfde gebouw (niet dezelfde ruimte). Een concept waar wij blij van worden! Uiteraard zullen we dan af en toe eens een activiteit samen doen.

Toegang

De opvang bevindt zich op de zorgsite Populierenhof in Nieuwkerken, adres: Turkyen 2A, 9100 Sint-Niklaas (Nieuwkerken-Waas). De ingang bevindt zich aan de linkerzijde van het gebouw waar de brievenbussen hangen, vlakbij onze tuin. In het sas kan je aanbellen, een begeleider zal de deur openen. We bezorgen alvast het telefoonnummer van de opvang: 0498 58 09 16.

Let op, dit nummer is enkel te bereiken tijdens de opvanguren vanaf 1 september.



Woensdagnamiddag

- De opvang is open van 12u tot 18u25.
- De kinderen van de Tovertuin, Kleurboog, Sint-Camillus Oude Molenstraat, Fontein , OLV Ten Bos en Presentatie Watermolendreef zullen op woensdagnamiddag opgevangen worden in Poppelbos. De kinderen die op woensdagnamiddag opvang nodig hebben, zullen worden vervoerd met een door het stadsbestuur betaalde bus. Deze bus wordt begeleid door kindbegeleiders van De Sprinkhaan. Vaak zijn dit vertrouwde gezichten die de kinderen mogelijks kennen van de vakantieopvang of de voor- en naopvang op de eigen school. De kinderen worden tussen 12u en 13u opgehaald op de scholen. Tot het moment de bus de kinderen ophaalt, worden de kinderen begeleid door een medewerker van de school. Afhankelijk van de ophaaluren zullen de kinderen al dan niet eerst nog eten op de school. Zo niet, eten ze hun boterhammen op eens ze in Poppelbos zijn toegekomen.
- * Verwittig telkens vooraf de school van jouw kind als je opvang nodig hebt. Enkel na verwittiging wordt het kind meegegeven met de bus.
- * Indien je nog geen account hebt, kan je dit aanmaken via vakantie op maat op www.sint-niklaas.be. Met bijkomende vragen over een account kan je terecht bij het loket kinderopvang en onderwijs, sprinkhaan@sint-niklaas.be, [03 778 36 49](tel:037783649)
- * Aanwezige begeleiders op woensdagnamiddag: Heikelien, Tania, Sharon, Mathias, Lilian, Zohra, Hajar
- * Gaia Opdecam is de verantwoordelijk teamcoördinator. Zij is te bereiken via onderstaande gegevens.

Parkeergelegenheid

Parkeren kan aan de parking van de bibliotheek, gelegen vlak naast de zorgsite. In de toekomst zal het aantal parkeerplaatsen aan de bib nog uitgebreid worden.



Ouders kunnen ook 20min gratis parkeren in de ondergrondse parking.

Eigen fietsen van kinderen

We nemen geen fietsen mee met de bus. De fietsen van kinderen die 's ochtends met de fiets naar school zijn gekomen, blijven dus op school staan.

We wensen iedereen een vlotte start van het nieuwe schooljaar en graag tot snel!

Met vriendelijke groeten

Gaia Opdecam

Teamverantwoordelijke buitenschoolse groepsopvang De Sprinkhaan
stad Sint-Niklaas

Grote Markt 1 – 9100 Sint-Niklaas

Tel 03 778 36 37 // 0496 58 31 49

www.sint-niklaas.be